

Projet éolien à Plourac'h

Lettre d'information – Juin 2023

voltalia

Madame, Monsieur,

Cela fera bientôt 3 ans que le développement d'un projet éolien est né sur la commune de Plourac'h.

De nombreuses expertises ont été menées allant de l'observation de la moindre espèce végétale et animale à la mesure des vitesses et puissances de vent en passant par des modélisations acoustiques.

Le partage de l'avancement des études s'est fait grâce à la mise en place de différents supports d'échange et de concertation (site internet, permanences, lettres d'information, mail de contact...).

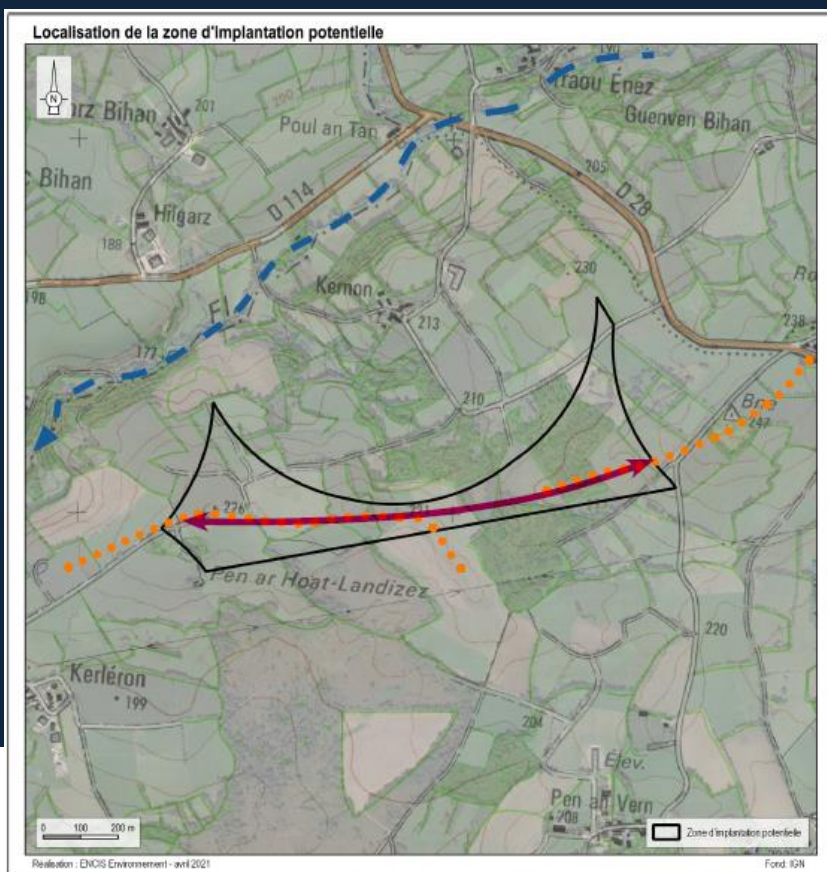
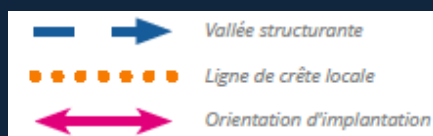
A l'aboutissement de toutes ces étapes, nous sommes aujourd'hui en mesure de proposer un parc de 4 éoliennes qui permettrait de contribuer à la transition énergétique bretonne, française et globale tout en respectant au mieux son environnement humain et naturel.

Bonne et agréable lecture,

L'équipe Voltalia

Lors de la permanence de novembre 2022, nous avons présenté les principales conclusions des différentes études ainsi que leurs recommandations.

- L'étude environnementale, en analysant les espèces et leurs habitats, a indiqué les espaces sur lesquels il serait le plus pertinent d'implanter des éoliennes au regard de la protection de la biodiversité.
- L'étude paysagère a pu identifier les enjeux liés à la visibilité tant au niveau du patrimoine historique que des paysages du quotidien. Celle-ci préconise une implantation linéaire épousant la ligne de crête.

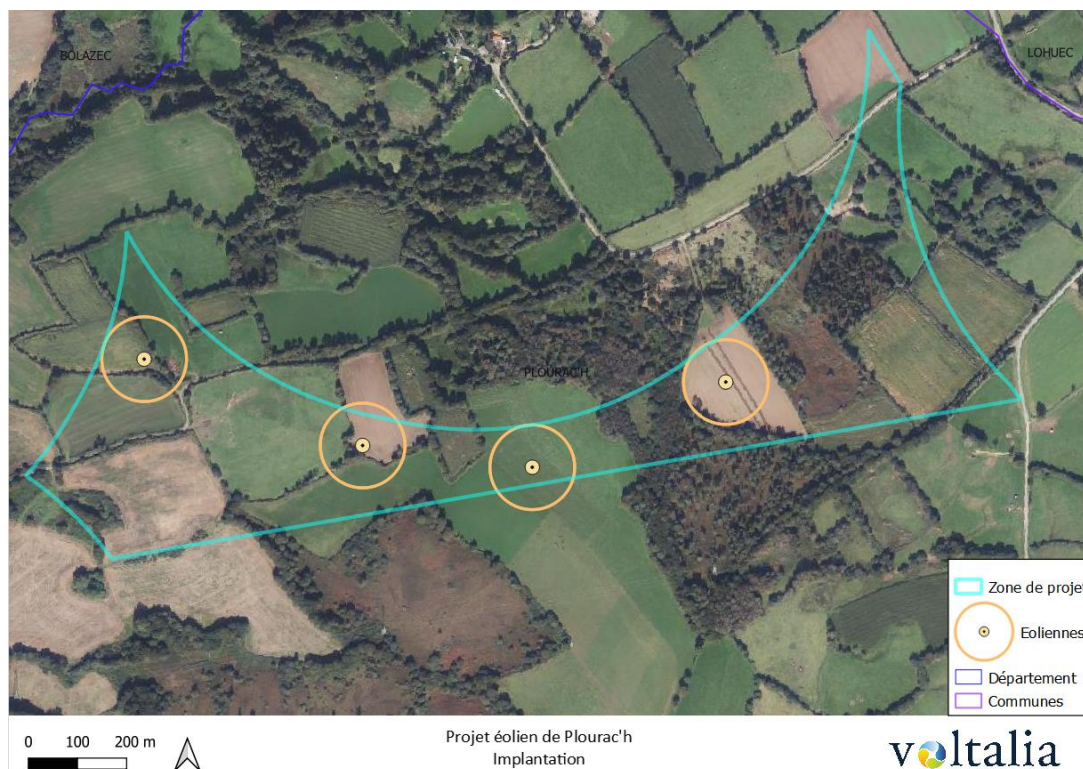


A l'aide de l'ensemble du travail des différents bureaux d'études, nous avons pu y proposer une implantation.

Ce temps d'échange aura permis d'apporter le regard du territoire aux données techniques afin d'affiner cette proposition initiale pour répondre aux mieux aux attentes locales.

Nous souhaitons ainsi présenter un projet adapté qui réponde aussi bien aux enjeux globaux de transition énergétique qu'aux enjeux locaux de préservation du cadre de vie.

L'implantation retenue



- 4 éoliennes de 150 mètres en bout de pale
- Rotor de 117 mètres (33,5 m de garde au sol)
- Implantation courbée respectant la ligne de crête et le relief local
- Evitement total des zones humides

Il paraît aujourd'hui tout aussi indispensable de réduire les émissions polluantes sources de dérèglements climatiques, que de protéger l'ensemble des espèces vivantes tout en conservant des cadres de vie agréables. **Produire de l'électricité de la manière la plus vertueuse possible est essentiel pour avancer dans un monde durable.**

Ce projet, d'une puissance totale de 14,4 MW, ne permettra pas à lui seul de régler la question de la transition énergétique, mais il y contribuera de manière certaine à son humble échelle en **produisant l'équivalent de la consommation électrique annuelle d'environ 6 600 foyers** (près de 18% de la population de la Communauté d'Agglomération de Guingamp Paimpol).


Les prochaines étapes

- *Été 2023* : Finalisation du dossier de demande d'autorisation environnementale
- *Automne 2023* : Dépôt en préfecture
- *Fin 2023 à 2024* : Instruction par les services de l'Etat et demande de compléments (si besoin)
- *Fin 2024 – 2025* : Enquête publique
- *2025* : Décision du Préfet

Et pour la suite...

Votre interlocutrice change pour les futures étapes du projet : **Edith Joyeux**, Cheffe de projet basée à Nantes, **sera désormais votre contact.**

Plus d'information et nous contacter :

 projet-eolien-plourach.fr

 contact@projet-eolien-plourach.fr

CONTACT :

VOLTALIA Agence de Nantes : 3 rue Emile Péhant, 44 000 Nantes

Cheffe de projet basée à Nantes : Edith Joyeux – Tél. : 07 64 54 24 50 – www.voltalia.com

Distribué uniquement dans les boîtes aux lettres sans « Stop Pub » conformément à la réglementation en vigueur.
Des exemplaires ont été transmis à votre mairie pour mise à disposition du public. Imprimé sur papier recyclé FSC / Ne pas jeter sur la voie publique